

浅草で“アウトドアファニチャーを試して購入できる”体験型カフェがスタート

～アウトドアファニチャーの日本メーカー” Onway” , 国内初のショールームを浅草の Japonica Lodge に開設～

日本のインバウンド観光の活性化に向けた総合的な観光サービスの提供を目指す合同会社観光創造ラボ（代表社員：赤穂雄磨、所在地：東京都台東区）は、運営する実験的な観光体験推進施設“Japonica Lodge（ジャポニカロッジ）”内において、オンウェー株式会社（代表取締役社長：泉里志、所在地：東京都千代田区）のオリジナルブランド「Onway」のショールームを兼ねた、アウトドアファニチャーの体験型常設カフェを2月4日にオープンしましたことをご知らせいたします。

【Japonica Lodge と Onway のコラボレーションにより実現】

Japonica Lodge は優れた日本のアウトドア用品の発信基地として、従前より日本ブランド専門のアウトドア用品店を営んでおります。さらにそれらを試用して「日本のアウトドアメーカーによる高品質な製品」と「アウトドアに興味のある旅行者」をつなぐ日本初の屋内キャンプ場型宿泊サービスを東京有数の観光地である浅草で開始するなど先進的な取り組みを行っています。

Japonica Lodge ホームページ：<http://www.japonica-lodge.com/>

Onway は機能的な構造に加え、その屋外だけでなく屋内でも使用できるような美しいデザインで、豪州や香港などの海外市場で高い評価を受けてきた日本発のアウトドアファニチャーブランドです。国内市場においては主にインターネットショップでの販売でしたが、「実際に見たい、触りたい、試したい」というお客様の要望に応えるべく、日本のアウトドアメーカーを推す Japonica Lodge と提携し、ショールームを兼ねた販売チャネルを設ける運びとなりました。

オンウェー株式会社：<https://www.onway.jp/home/>

【体験型カフェならではの3つの特徴】

1. 体験型ショールーム：実際に店内で試用可能！

従来のショールームと異なり、カフェの家具としてアウトドアファニチャーを使用することで、お客様は臆面なくチェアに腰かけ、テーブルを利用できます。そのため、見るだけ、触るだけではなく、実際に Onway 商品を家具として体験することができるようになりました。なおカフェは隅田公園に面した半オープンカフェのレイアウトとなっており、屋外での使用を体感できる空間となっています。

2. 販売チャネル機能：試して気に入ったら、その場で決済・配送手続き OK、しかも優遇価格！

従来のキャンプ用品店舗と異なり、Onway 商品の購入を希望する場合は、その場で決済のうえ、新品の商品をご自宅に配送手配することが可能です。そのため煩わしい大型商品の持ち帰りや車両での来店は不要となりました。また体験型ショールームに足を運んでいただいたお客様への感謝の印としまして、全品定価より5%OFFの優遇価格で販売をしております。国内送料は全国一律700円ですが、税抜1万円以上の購入で無料になり

ます（沖縄、離島は除く）。

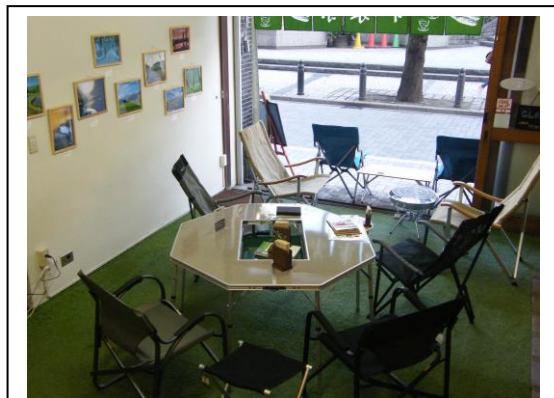
3. 日本ならではの観光体験施設：日本茶カフェとのコラボレーションで特別な体験を！

従来のカフェと異なり、Japonica Lodge は日本のインバウンド観光に寄与することを目的としていることから、訪日旅行者への日本ならではの体験の提供を重視しております。そのためカフェでは京都宇治の高級茶「和束（わづか）茶」を使用した日本茶を提供することで、「日本ブランドのアウトドアファニチャー」を使用しながら「日本茶」を淹れるという、ここでしか経験できない特別な空間を提供しています。なお、訪日旅行者への日本製品のプロモーションも兼ねた空間のため、展示の商品説明は日英併記となっております。

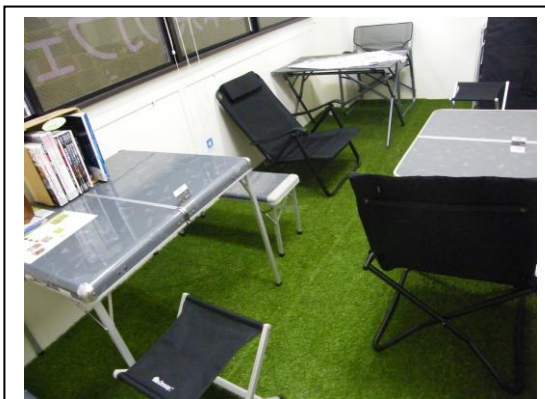
【今後のコラボレーションの展望】

チェアやテーブルのみならず、マグカップなどのテーブルウェアやコット（折り畳みベッド）など、Japonica Lodge 内における取扱商品の拡大も視野にいらしております。（了）

関連写真



1 F ショールーム



2 F ショールーム



日本茶とのコラボレーション



アウトドア風のカフェ

当リリースの詳細について

〈報道関連のお問い合わせ先〉

合同会社観光創造ラボ

担当者：赤穂雄磨（あかほ ゆうま）

E-mail：support@japonica-lodge.com

TEL：03-6802-7495